



บันทึกข้อความ

ส่วนราชการ สำนักงานสาธารณสุขอำเภอเมืองภูเก็ต โทร.๐ ๗๖๒๑ ๔๘๑๕

ที่ ภก ๐๑๓๒/ ๓๒๕

วันที่ ๒๗ มีนาคม ๒๕๖๐

เรื่อง ขออนุญาตนำรายงานผลการดำเนินงานโรคไข้เลือดออกประกาศในเว็บไซต์หน่วยงาน

เรียน สาธารณสุขอำเภอเมืองภูเก็ต

ด้วยงานป้องกันและควบคุมโรคติดต่อ สำนักงานสาธารณสุขอำเภอเมืองภูเก็ต ขอรายงานผลสถานการณ์โรคไข้เลือดออก อำเภอเมืองภูเก็ต สัปดาห์ที่ ๑๒ (วันที่ ๑๙ - ๒๒ มีนาคม ๒๕๖๐) เขตอำเภอเมืองภูเก็ต พร้อมข้อเสนอแนะ ตามรายงานที่ส่งมาพร้อมบันทึกนี้

ในการนี้ งานป้องกันและควบคุมโรคติดต่อ สำนักงานสาธารณสุขอำเภอเมืองภูเก็ต จึงขออนุญาตนำรายงานการควบคุมโรคไข้เลือดออก ประกาศลงในเว็บไซต์สำนักงานสาธารณสุขอำเภอเมืองภูเก็ต www.healthyphuket.com

จึงเรียนมาเพื่อโปรดพิจารณาอนุญาต

อรุณพร เอี่ยม

(นางสาวศรีแพร เอ็งฉ้วน)

นักวิชาการสาธารณสุขชำนาญการ

๐๕๓๓

(นายศุภเกียรติ อุทกเสนา)
สาธารณสุขอำเภอเมืองภูเก็ต

๒๘ มี.ค. ๒๕๖๐

รายงานผลการดำเนินงานป้องกันควบคุมโรคไข้เลือดออก
วันที่ ๑ ตุลาคม ๒๕๕๙ - ๓๑ มีนาคม ๒๕๖๐
สำนักงานสาธารณสุขอำเภอเมืองภูเก็ต

ผลผลิต

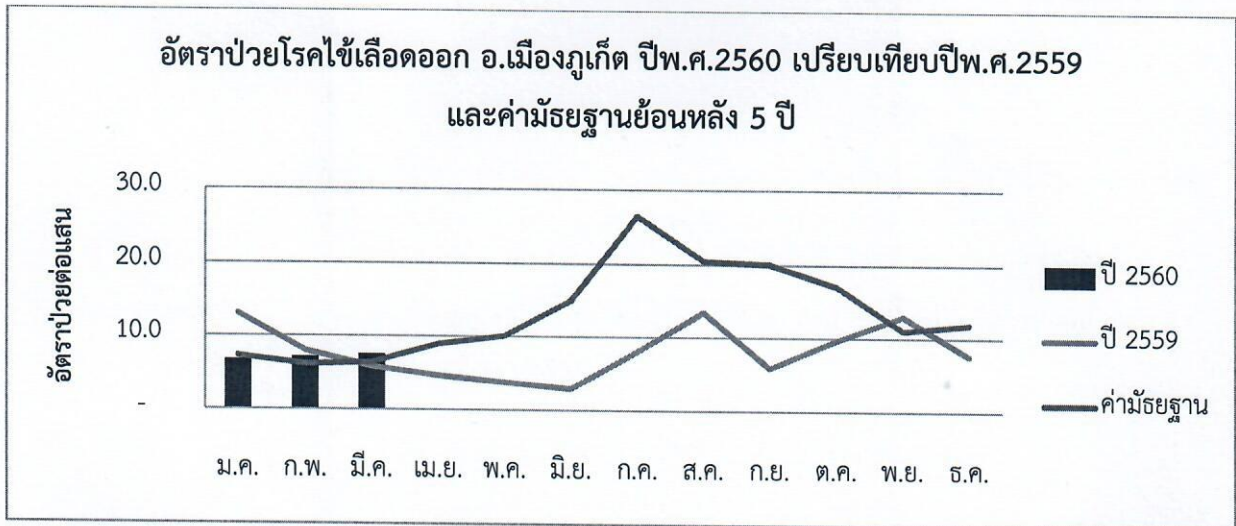
อำเภอเมืองภูเก็ต ได้รับรายงานผู้ป่วย (การแจ้งเคส) โรคไข้เลือดออกผ่านทางระบบออนไลน์ โปรแกรม Vep Alert จากโรงพยาบาลทั้งภาครัฐ และเอกชน โดยเป็นการรายงานผู้ป่วยทุกรายที่สงสัยว่าเป็นไข้เลือดออก รวมทั้งผู้ป่วยที่มีการยืนยันผลการวินิจฉัย (ผู้ป่วยสงสัย และยืนยันการวินิจฉัย) ซึ่งพักอาศัยในเขตพื้นที่อำเภอเมือง จังหวัดภูเก็ตระหว่างวันที่ ๑ ตุลาคม ๒๕๕๙ - ๓๑ มีนาคม ๒๕๖๐ จำนวน ๔๕๒ ครั้ง ดำเนินการควบคุมโรค ๔๑๓ เคส คิดเป็นร้อยละ ๙๑.๓๗ ทั้งนี้ในส่วนที่ไม่ได้ควบคุมโรค เนื่องจากเป็นการแจ้งข้อมูลซ้ำจากโรงพยาบาล และการแจ้งที่อยู่ผิด จึงทำให้ไม่พบผู้ป่วยในพื้นที่

ตารางที่ ๑ จำนวนรายงานโรคไข้เลือดออก และจำนวนการควบคุมโรคอำเภอเมืองภูเก็ต วันที่ ๑ ตุลาคม ๒๕๕๙ - ๓๑ มีนาคม ๒๕๖๐ จำแนกรายตำบล

	ตลาดใหญ่	ตลาดเหนือ	เกาะแก้ว	รัชฎา	วิชิต	ฉลอง	ราไวย์	กะรน	รวม
จำนวนแจ้งเคส (ครั้ง)	๔๑	๒๓	๒๒	๑๐๙	๑๐๗	๕๑	๕๘	๔๑	๔๕๒
จำนวนการควบคุมโรค (เคส)	๓๕	๒๑	๒๒	๑๐๔	๑๐๑	๕๐	๔๗	๓๓	๔๑๓
ไม่พบผู้ป่วย/แจ้งซ้ำ (เคส)	๖	๒	๐	๕	๖	๑	๑๑	๘	๓๙
ร้อยละการควบคุมโรค	๘๕.๓๗	๙๑.๓๐	๑๐๐.๐๐	๙๕.๔๑	๙๔.๓๙	๙๘.๐๔	๘๑.๐๓	๘๐.๔๙	๙๑.๓๗

ผลลัพธ์

อัตราป่วยโรคไข้เลือดออก อำเภอเมืองภูเก็ต จังหวัดภูเก็ต ตั้งแต่วันที่ ๑ มกราคม - ๓๑ มีนาคม ๒๕๖๐ เท่ากับ ๒๑.๕ ต่อประชากรแสนคน โดยลดลงจากค่ามัธยฐานย้อนหลัง ๕ ปี ร้อยละ ๘.๔๕



รูปที่ ๑ อัตราป่วยโรคไข้เลือดออก อำเภอเมืองภูเก็ต จังหวัดภูเก็ต ปีพ.ศ.๒๕๖๐ เปรียบเทียบกับปีพ.ศ. ๒๕๕๙ และค่ามัธยฐาน

ปัญหา อุปสรรค

๑. สภาพภูมิอากาศที่มีฝนตกชุก และสิ่งแวดล้อมของเมือง ซึ่งมีประชาชนที่ไม่ใช้นอกบ้าน และขยะจำนวนมาก เกิดเป็นภาชนะรับน้ำฝน รวมทั้งในช่วงหน้าแล้ง ในบางชุมชนมีภาวะขาดน้ำประปา ทำให้มีการเก็บน้ำไว้ใช้ในภาชนะต่างๆ ซึ่งกลายเป็นแหล่งเพาะพันธุ์ยุงลาย
๒. บริบทของพื้นที่เมืองใหญ่หรือเมืองท่องเที่ยว มีความหนาแน่นของประชากรสูง ทำให้เชื้อไวรัสมีโอกาสรักษาหายยาก
๓. ประชากรต่างถิ่น ประชากรเคลื่อนย้ายและนักท่องเที่ยว ไม่สามารถให้ข้อมูลที่พิกอาศัยอย่างถูกต้อง ส่งผลต่อการค้นหาผู้ป่วย เพื่อควบคุมโรค

แนวทางแก้ไข

๑. วิเคราะห์พื้นที่เสี่ยงโรคไข้เลือดออกระดับตำบล และหมู่บ้าน จัดระดับเสียงสูง-กลาง-ต่ำ เพื่อวางแผนดำเนินงานให้เหมาะสม
๒. เร่งรัด ผลักดันให้เครือข่ายระดับตำบลดำเนินการป้องกันควบคุมโรคแบบผสมผสาน (IVM) โดยเน้นการลดแหล่งเพาะพันธุ์ยุงลาย ตั้งแต่ก่อนการระบาด
๓. ประชุมคณะกรรมการ CUP Board เพื่อกำหนดมาตรการ และแก้ไขปัญหาร่วมกันเช่น การบันทึกข้อมูลผู้ป่วยให้ถูกต้อง (เบอร์โทรศัพท์) การรายงานโรครวดเร็ว
๔. การพัฒนาศักยภาพทีม SRRT ตำบล ให้มีความเข้มแข็ง มีความรู้ความสามารถ และทำงานเป็นทีมบูรณาการจากภาคส่วนต่างๆ (สาธารณสุข องค์กรปกครองส่วนท้องถิ่น และ อสม.)